

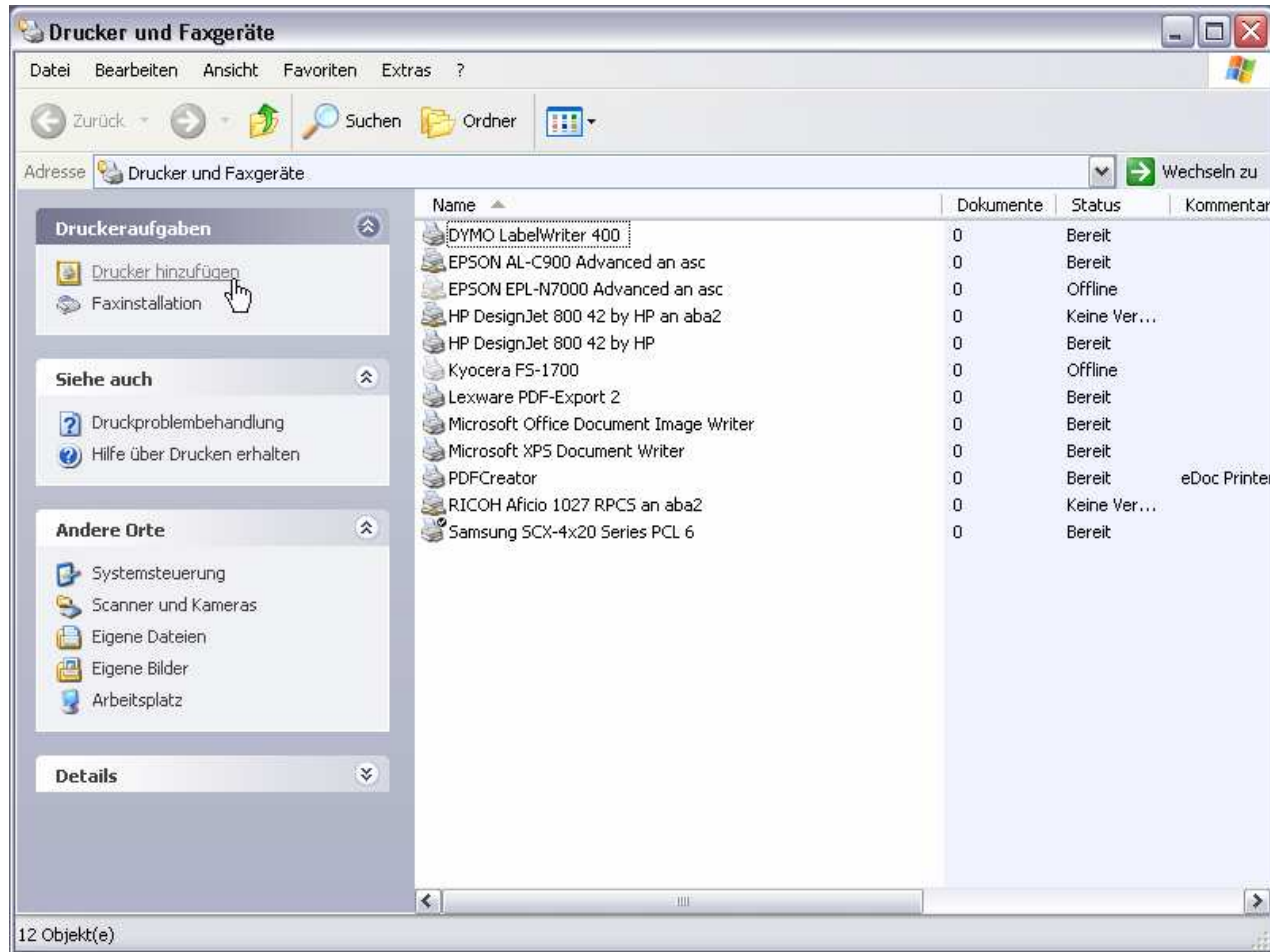
Installationsanleitung

für den Plottertreiber

HP Designjet 500 24" + HPGL/2 Card

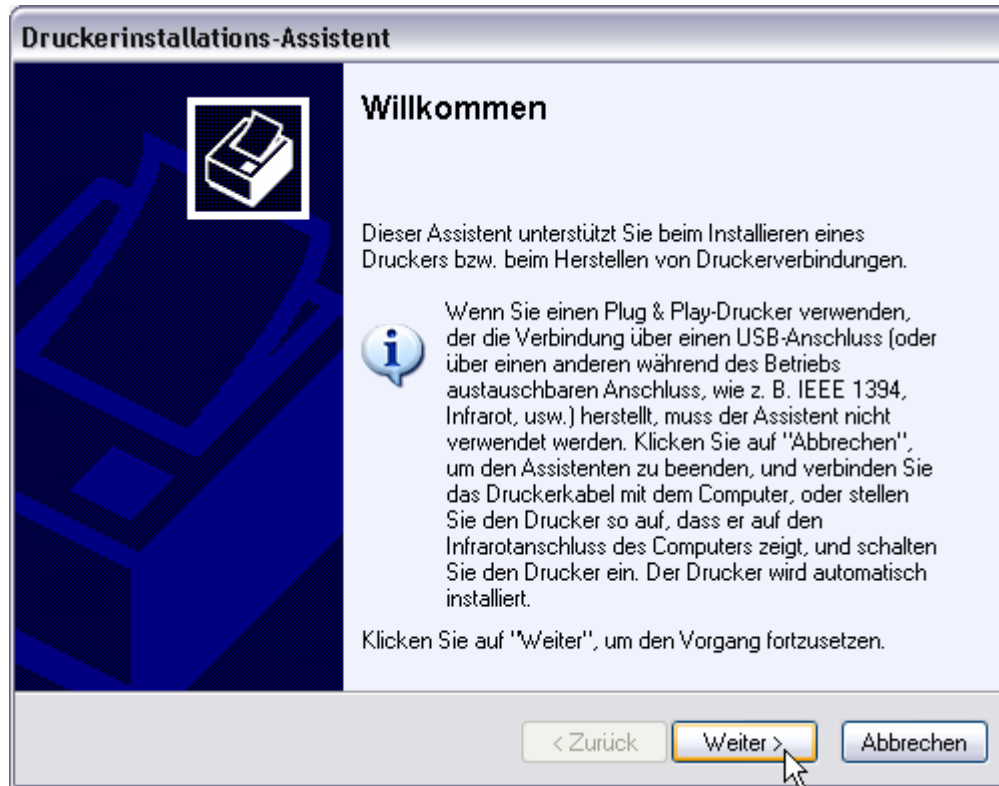


Klicken Sie zunächst auf das Startmenü und anschließend auf „**Drucker und Faxgeräte**“



Ein Fenster mit der Anzeige der installierten Systemdrucker öffnet sich.

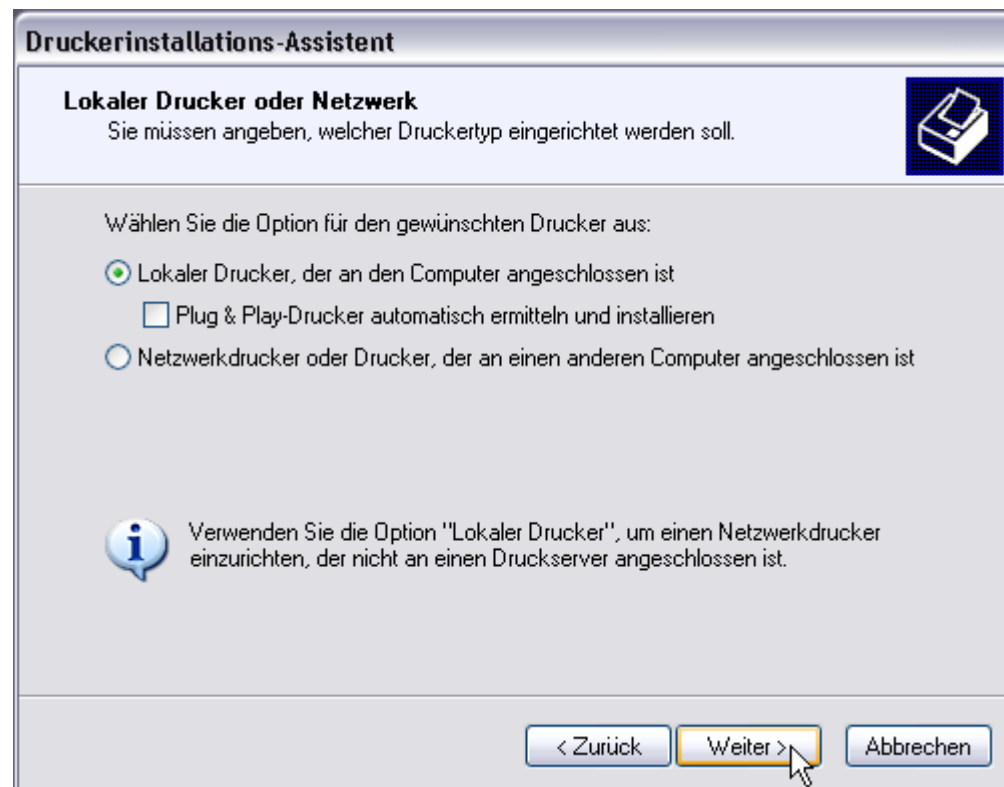
Klicken Sie bitte auf:
„Drucker hinzufügen“



Der Druckerinstallations-Assistent öffnet sich.

Klicken Sie bitte auf:

„Weiter >“

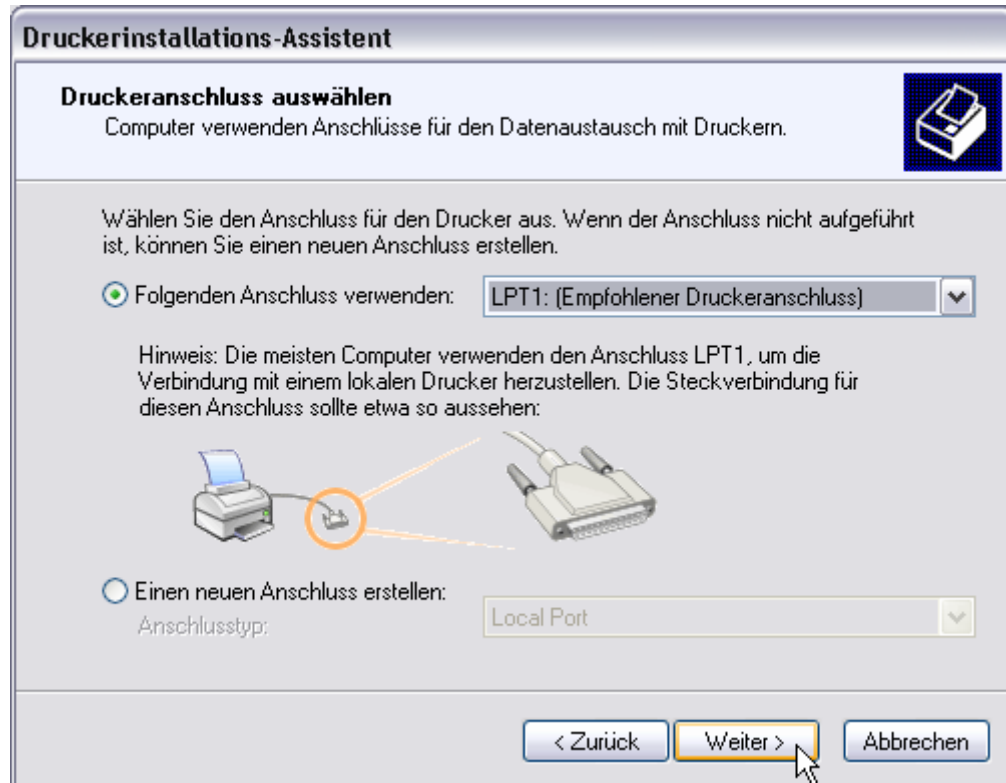


Sie haben nun die Möglichkeit einen lokalen Drucker oder einen Netzwerkdrucker zu installieren.

Für die IHK-Abschlussprüfung wird die Installation eines lokalen Druckers ohne Plug & Play Erkennung benötigt (siehe Bild links).

Klicken Sie bitte auf:

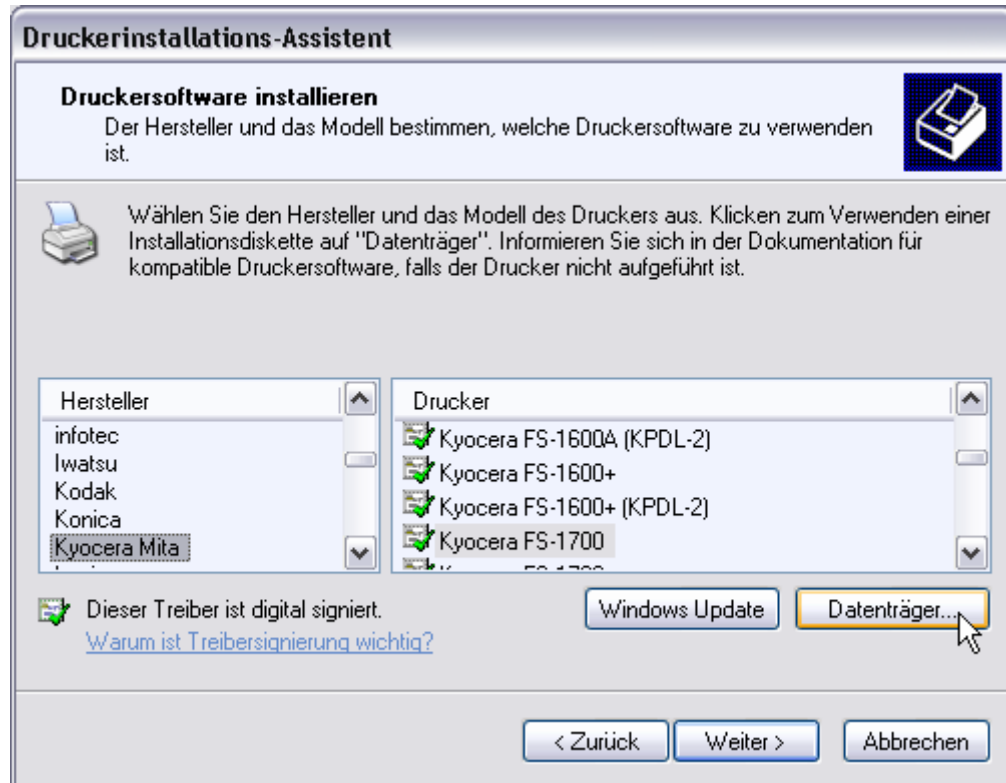
„Weiter >“



Als Druckeranschluss wählen Sie bitte LPT1: aus, auch wenn an diesem Anschluss bereits ein anderer Drucker von Ihnen installiert ist.

Klicken Sie bitte anschließend auf:

„Weiter >“



Der Druckerinstallations-Assistent öffnet ein neues Fenster mit einer Auswahl von Druckerherstellern und Druckermodellen.

An dieser Stelle bitte keinen Drucker auswählen!

Klicken Sie bitte hier auf:

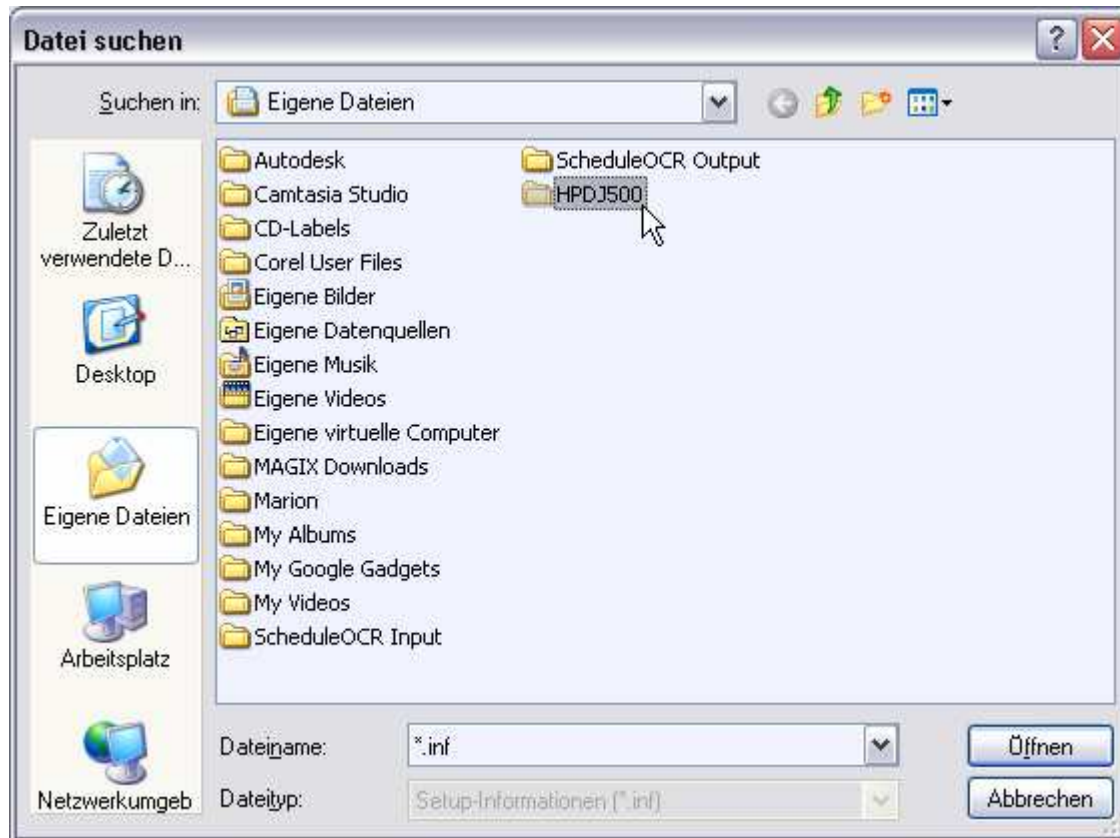
„Datenträger...“



Der Druckerinstallations-Assistent öffnet ein neues Fenster mit der Möglichkeit einen Pfad für den Druckertreiber anzugeben.

Klicken Sie bitte hier auf:

„Durchsuchen...“

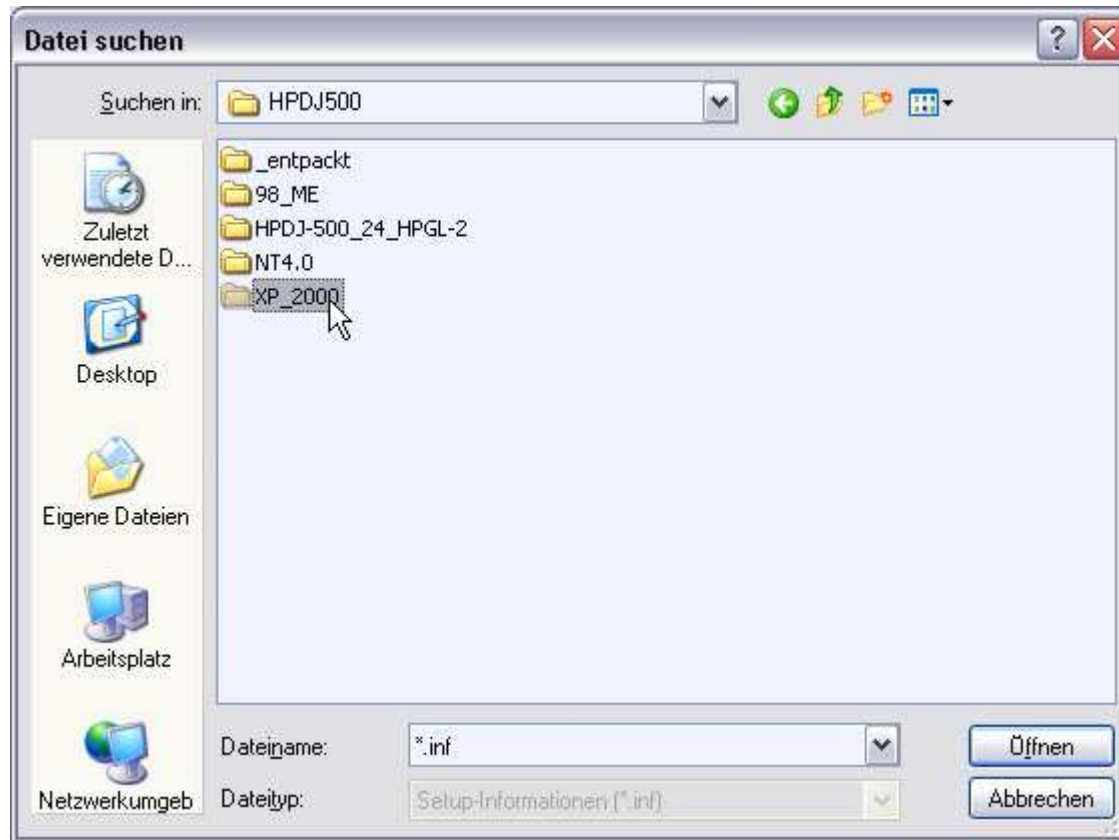


Wechseln Sie bitte in das Verzeichnis in dem Sie die Installationsdateien abgespeichert haben.

In diesem Beispiel heißt der Ordner mit den benötigten Dateien „HPDJ500“

Klicken Sie auf den Installationsordner und anschließend auf:

„Öffnen“



Wechseln Sie bitte in das Verzeichnis in dem Sie die Installationsdateien für Ihr Betriebssystem enthalten sind.

„XP_2000“

für Windows XP Home oder Professional sowie Windows 2000

„NT4.0“

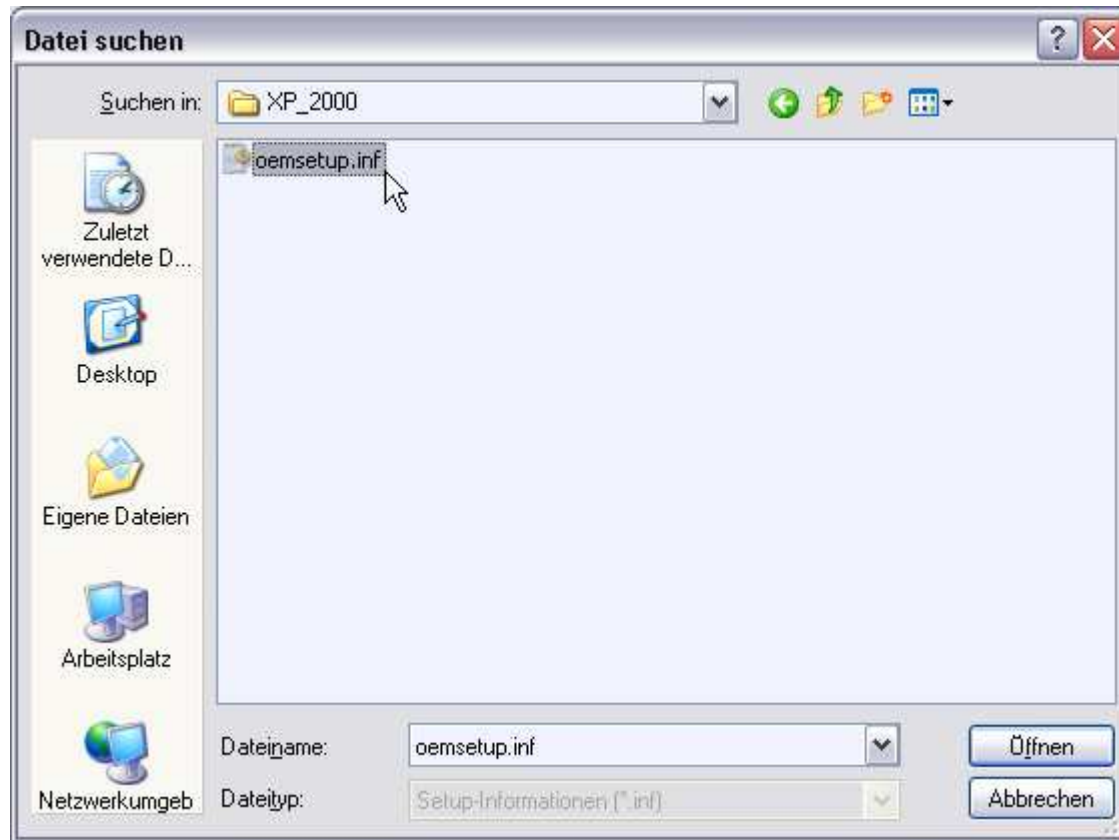
für Windows NT 4.0

„98_ME“

für Windows 98 oder Windows ME

Klicken Sie auf den passenden Ordner und anschließend auf:

„Öffnen“



In diesem Beispiel wird der Druckertreiber für Windows XP installiert.

Bei einem anderen Betriebssystem funktioniert es jedoch analog.

Klicken Sie auf die Datei:

„oemsetup.inf“

bzw.

„oemsetup“

Je nach Systemeinstellungen an Ihrem Computer wird die Endung **„.inf“** angezeigt oder auch nicht!

Klicken Sie bitte anschließend auf:

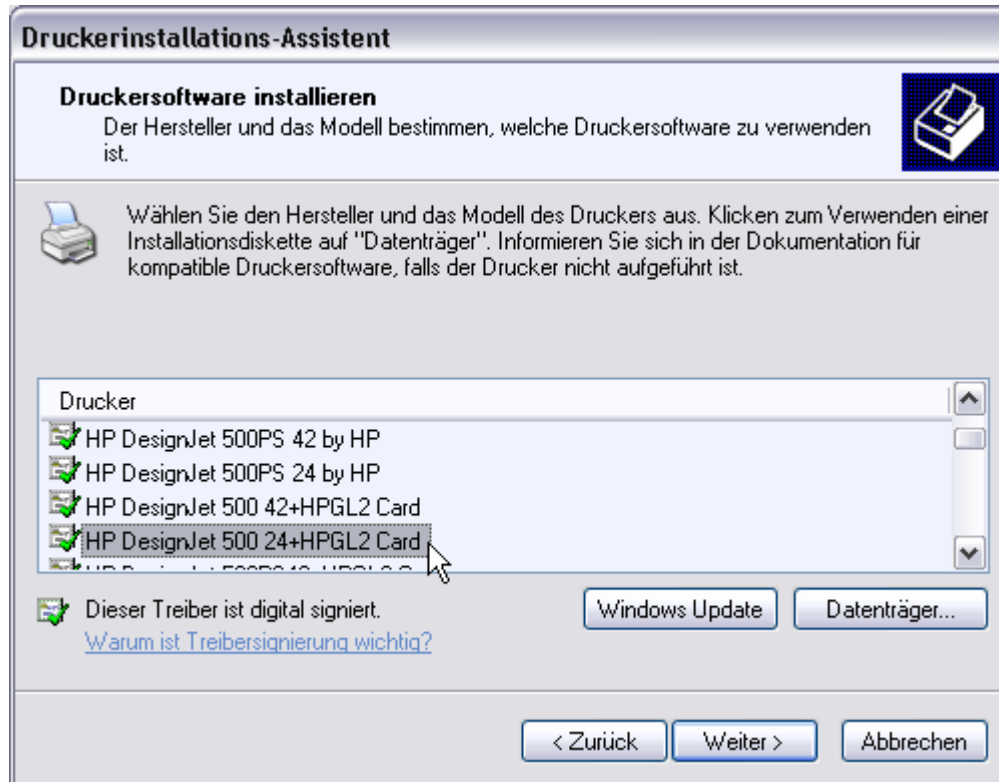
„Öffnen“



Das nun aktive Fenster wird ungefähr so aussehen. Die Pfadangabe ist jeweils abhängig von Ihrem System, dem Speicherort der Installationsdaten sowie vom Betriebssystem.

Bestätigen Sie die Auswahl mit einem Klick auf:

„OK“



Sie erhalten nun eine Auswahl der zu installierenden Druckertreiber. Wählen Sie bitte den:

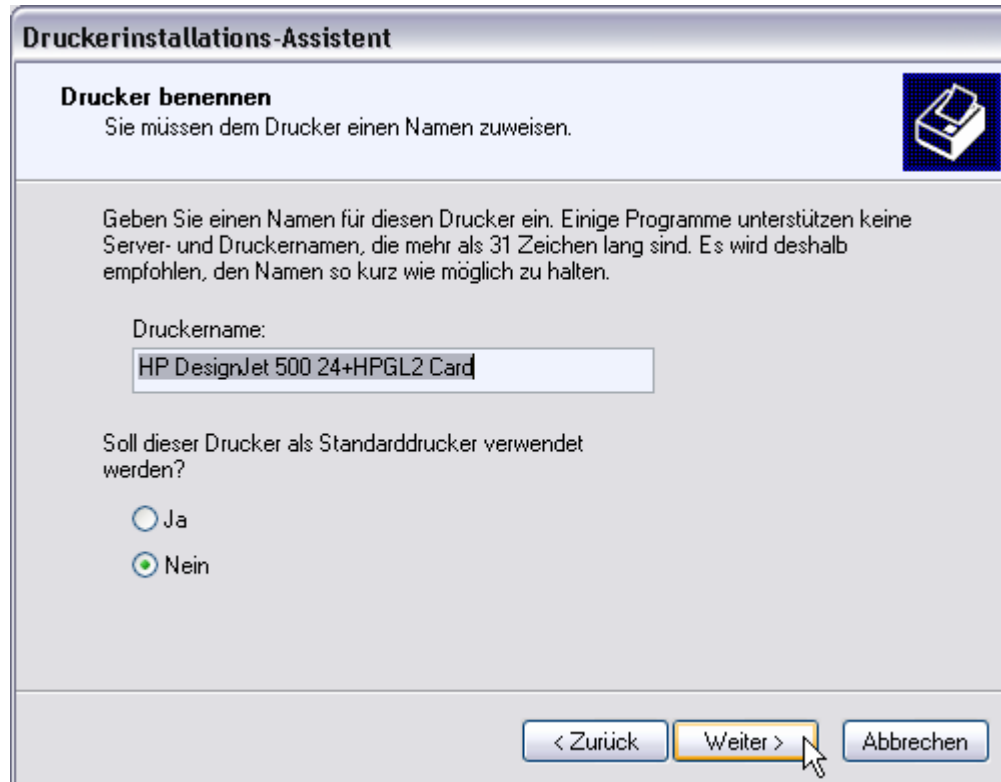
„HP DesignJet 500 24+HPGL/2 Card“

aus der Liste aus.

Sollte das Gerät nicht sofort in der Liste zu finden sein, verwenden Sie bitte die Scroll-Leiste auf der rechten Seite um weitere Druckermodelle anzeigen zu lassen.

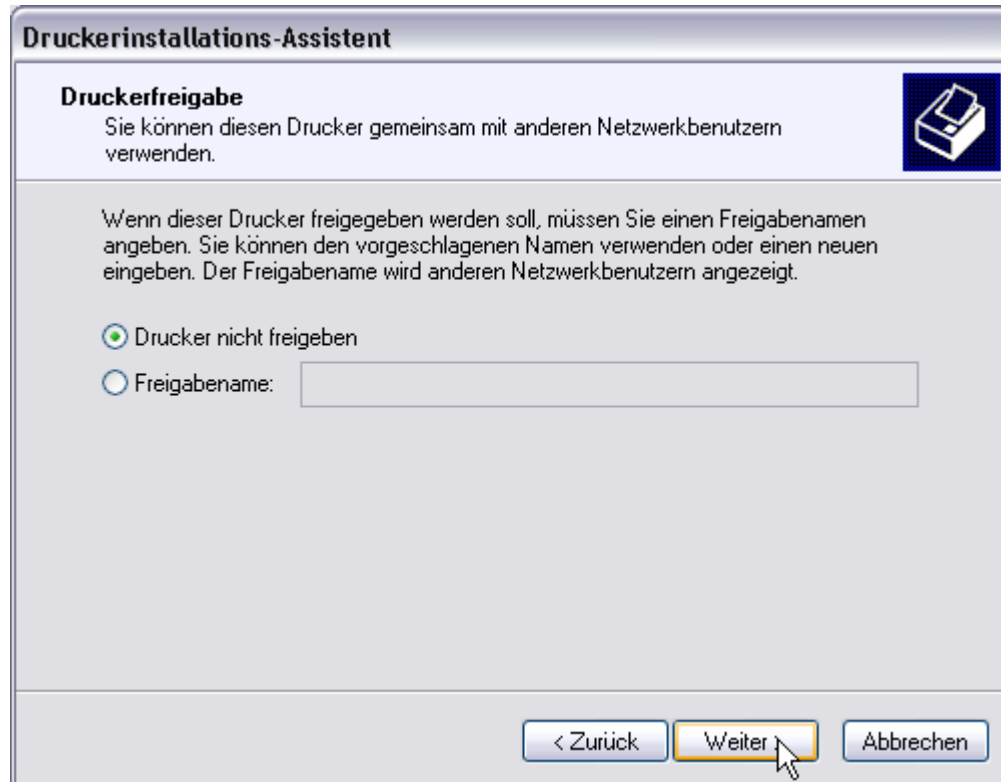
Bestätigen Sie die Auswahl anschließend mit einem Klick auf:

„Weiter >“



Die angezeigte Druckerbezeichnung können Sie unverändert belassen. Stellen Sie bitte ein, daß der neue Drucker nicht als Standarddrucker verwendet werden soll und klicken Sie dann auf:

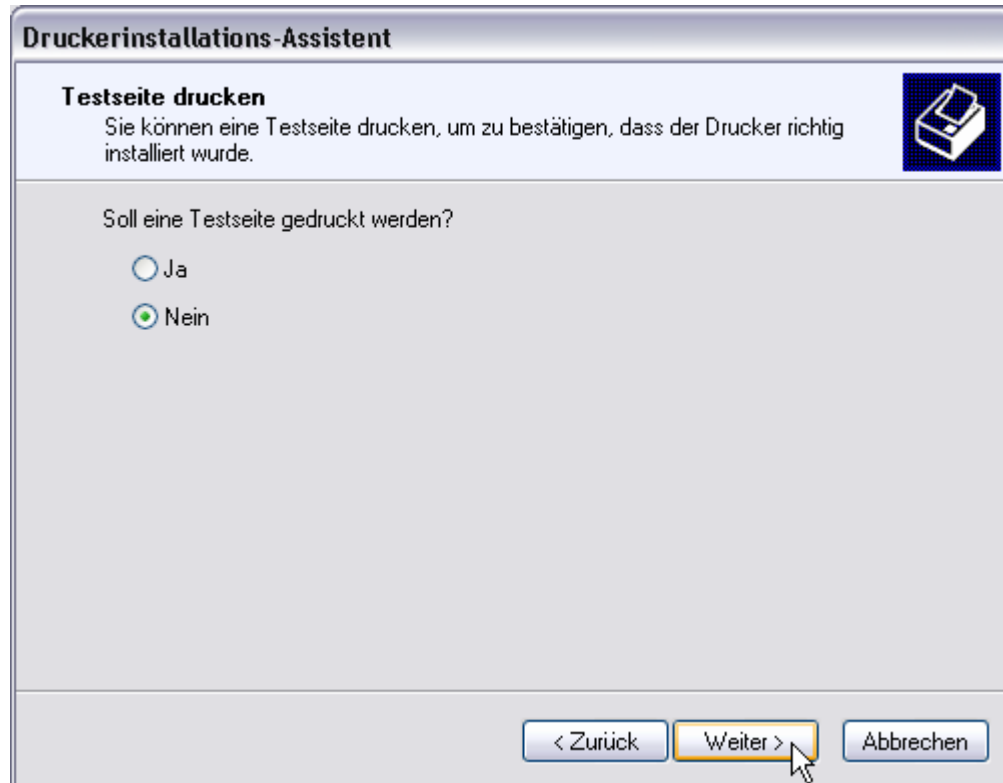
„Weiter >“



Die anschließende Frage nach einer Freigabe im Netzwerk können Sie übergehen da eine Freigabe Ihres Druckers im Netzwerk nicht erforderlich ist!

Klicken Sie bitte auf:

„Weiter >“

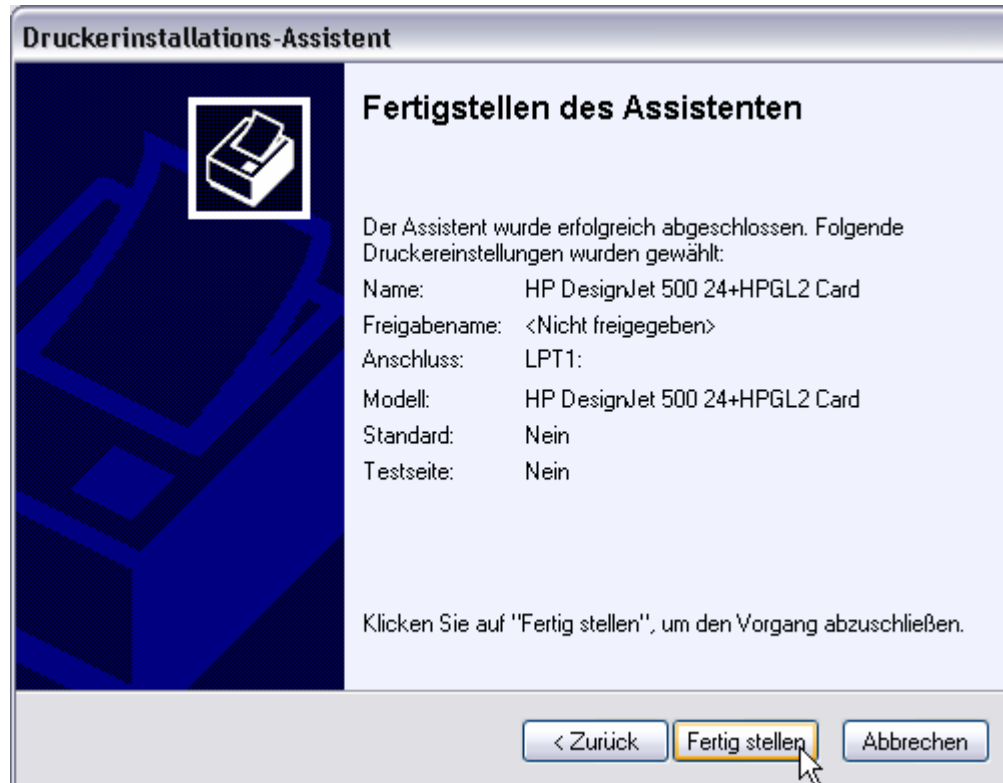


Da der Drucker bei Ihnen nicht angeschlossen ist erübrigt sich auch der Ausdruck einer Testseite.

Klicken Sie hier bitte zunächst in das Auswahlfeld „Nein“

anschließend klicken Sie bitte auf:

„Weiter >“



Ihnen wird nun eine kurze Installationsübersicht mit den wichtigsten vorher ausgewählten Einstellungen angezeigt.

Klicken Sie hier bitte auf:

„Fertig stellen“

Der Plottertreiber für die IHK Zwischen-/Abschlussprüfung ist nun vollständig installiert.
Sollte die Installation Ihres Treibers nicht erfolgreich sein, wenden Sie sich bitte an Ihrem Systemadministrator.
Abhängig von Ihrem CAD-System können Sie nun mit diesem Druckertreiber HPGL/2 Plotdateien erzeugen.

Bitte fragen Sie bei Ihren Ausbilder oder Lehrer wie aus Ihrem System eine Plotdatei erstellen können.

Die IHK-Würzburg Schweinfurt bietet jedes Jahr vor den Zwischen- und Abschlussprüfungen
Prüfungssimulationen oder CAD-Kurse an.

Sollten Sie Interesse an einem CAD-Kurs oder einer Individualschulung haben fragen Sie bitte bei der IHK nach
aktuellen Terminen.

Auf Wunsch sind auch Einzelschulungen oder Kleingruppen nach Absprache möglich.

Architekt
Stephan Appel

Hackstetterstr. 7
97074 Würzburg
Tel: 0931 - 46 77 855
Fax: 0931 - 46 77 854
info@stephan-appel.de